

# LED27<sub>FM</sub>

## EL PRIMER ESTROBOSCOPIO LED DE INSPECCIÓN ESPECÍFICAMENTE DISEÑADO PARA CUMPLIR LAS NECESIDADES DE OEMS A NIVEL MUNDIAL

Unilux ha diseñado el primer estroboscopio LED para integrarse perfectamente en las máquinas OEM. La LED27 es la combinación perfecta de forma y funcionalidad; cobertura excepcionalmente brillante en un estroboscopio compacto que es fácil de operar. La LED27 ocupa muy poco espacio y utiliza alimentación de 24 voltios, típicamente existente en maquinaria, eliminando la necesidad de una fuente de alimentación por separado. La interfaz Smart Assist facilita la configuración y el funcionamiento a cualquier usuario con todos los controles e instrucciones en pantalla en su idioma!

### CARACTERÍSTICAS

- Los LED de alto rendimiento ofrecen una cobertura de hasta 600 mm de ancho con iluminación uniforme.
- El diseño compacto ocupa poco espacio en la maquinaria
- Utiliza alimentación de 24VDC, eliminando la necesidad de un suministro por separado de 110/220V AC
- Proporciona ayuda e instrucciones en pantalla para cada ajuste
- Disponible en múltiples idiomas para acomodar operaciones globales
- La simple pantalla Tablero muestra de manera simple todas las configuraciones críticas en un solo vistazo
- Intensidad y duración ajustables para adaptarse a cualquier aplicación



AMPLIA



ENFOCADA

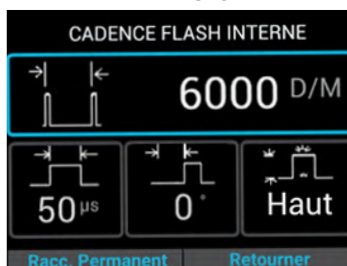
DISEÑO COMPACTO

ALIMENTACIÓN DE 24VDC

CONTROLES DE SMART ASSIST SIMPLIFICAN CONFIGURACIÓN Y OPERACIÓN

### MÚLTIPLES IDIOMAS\*

FRANCÉS



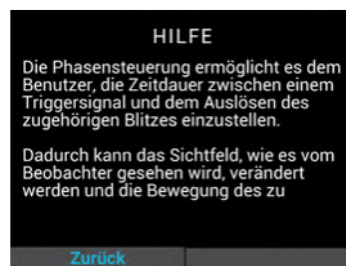
Pantalla Tablero

ESPAÑOL



Pantalla de Intensidad

ALEMÁN



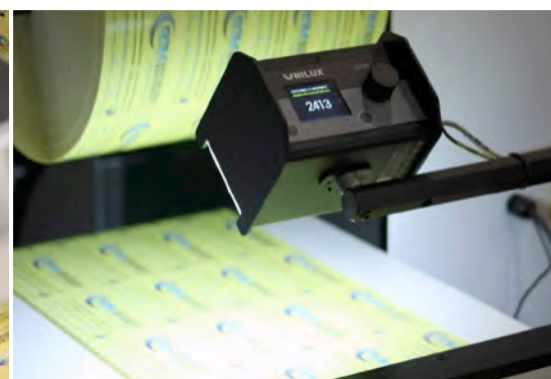
Pantalla de Ayuda

INGLÉS



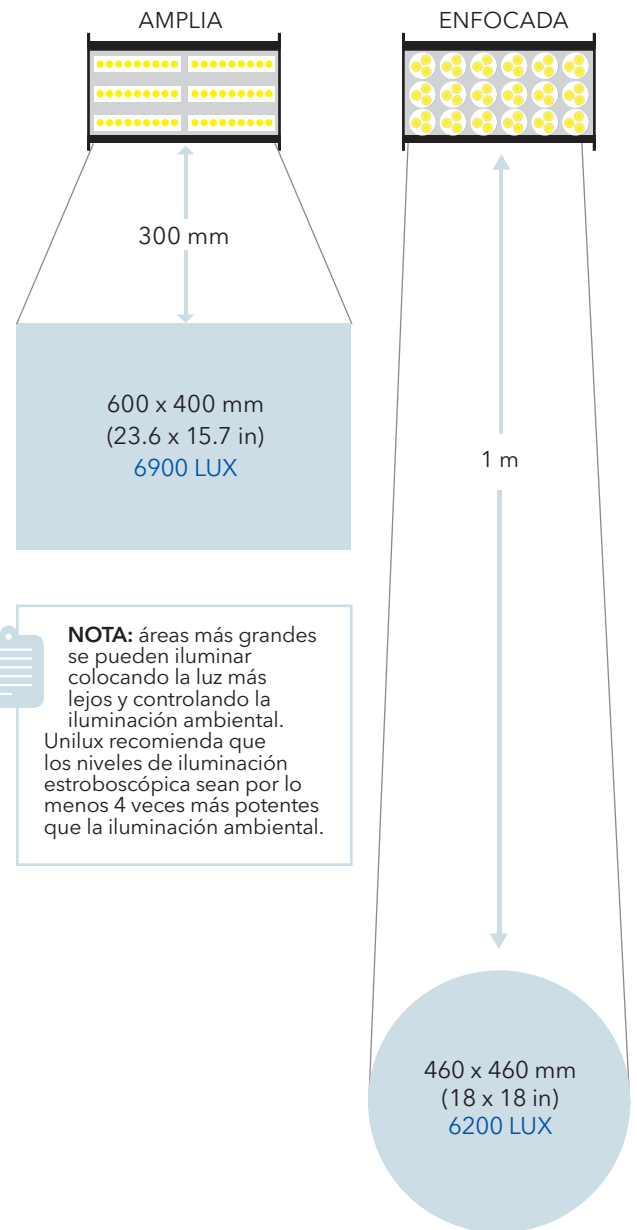
Pantalla de Frecuencia De Destellos

\* Para obtener la lista más reciente de idiomas disponibles, póngase en contacto con [su representante de ventas local](#).



Modelo	Números de modelo	
LED27FM Flood	03-1251-F	
LED27FM Spot	03-1251-S	
Requisitos de energía		
	36W (24VDC @ 1.5A max)	
Dimensiones Físicas		
	Lr x An x Al	Peso
Tamaño	126 x 153 x 106 mm (4.9 x 6 x 4.8 in)	1.3 kg (2.9 lb)
SALIDA Y COBERTURA - AMPLIA		
Distancia al objetivo	SALIDA LUX @ 6,000 F/M & 100µs	
@ 300 mm / 12 in	6900 LUX	
@ 600 mm / 2 ft	1900 LUX	
Potencia Pico	7600 LUX	
Distancia al objetivo	Cobertura (An x Al)	
@ 300 mm / 12 in	600 x 400 mm / 23.6 x 15.7 in	
@ 600 mm / 2 ft	750 x 520 mm / 29.5 x 20.5 in	
SALIDA Y COBERTURA - ENFOCADA		
Distancia al objetivo	SALIDA LUX @ 6,000 F/M & 100µs	
@ 300 mm / 12 in	11600 LUX	
@ 600 mm / 2 ft	8250 LUX	
@ 1 m / 3.3 ft	6200 LUX	
Potencia Pico	12800 LUX	
Distancia al objetivo	Cobertura (An x Al)	
@ 300 mm / 12 in	340 x 315 mm / 13.4 x 12.4 in	
@ 600 mm / 2 ft	390 x 370 mm / 15.3 x 14.5 in	
@ 1 m / 3.3 ft	460 x 460 mm / 18 x 18 in	
FUENTES DE DISPARO EXTERNO		
Fuente	0 - 1666.65 Hz	
Pulso TTL	4.5V - 40V @ 10mA 500ns ancho de pulso mínimo	
Colector Abierto	4.5V - 40V @ 10mA 500ns ancho de pulso mínimo	
Cierre de Contacto	15V 200mA max y tierra suministrada 500ns de ancho pulso mínimo	
Duración del flash		
	2µs a 1% del período de destello limitado a 100µs	
Ambiental		
Temperatura de funcionamiento	32°F a 104°F / 0°C a 40°C	
Humedad	0-95% sin condensación	

## SALIDA DE LUZ Y COBERTURA



## FÁCIL DE MONTAR EN CUALQUIER MÁQUINA



PUNTOS DE MONTAJE EN SUPERFICIE SUPERIOR O INFERIOR



MÚLTIPLES OPCIONES DE MONTAJE DISPONIBLES

**UNILUX**<sup>®</sup>  
The Power To See