

# LED27<sub>FM</sub>



FLOOD



SPOT

## 第一台专为满足全球设备制造商的需求而设计的LED频闪仪

Unilux设计了第一款可以无缝整合到OEM机器中的LED频闪仪。LED27是外观与功能的完美结合：它轻巧，覆盖范围广，且简单易用。LED27占用空间小，可使用机器上已有的24V直流电源，不用连接单独的电源。智能辅助图形界面使任何用户都可以很容易地使用他们自己的语言界面来设置仪器参数，操作所有控件和阅读屏幕上的帮助信息。

### 功能

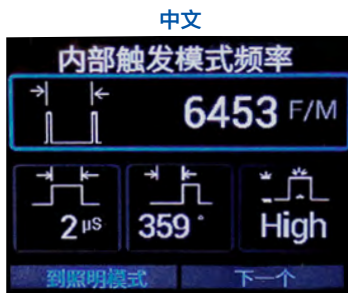
- LED高亮度光线输出可均匀覆盖宽达600mm宽度范围
- 坚固紧凑的设计，只占用较小的机器空间
- 可连接机器上的24V直流电源工作，免去了单独连接110/220V交流电源的麻烦
- 每个设置都提供屏幕帮助及说明
- 提供多种不同的语言界面以适应全球不同地区应用
- 简单的图形界面显示了所有关键的参数，设置一目了然
- 可根据应用需求调节亮度及频闪持续时间

COMPACT DESIGN

24VDC MACHINE POWER

SMART ASSIST CONTROLS  
SIMPLIFY SETUP & OPERATION

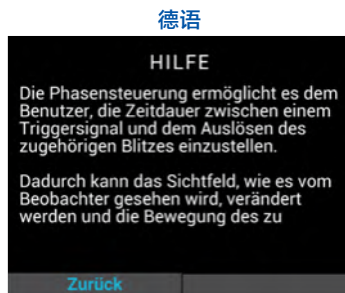
### SMARTASSIST 多种语言界面\*



集合显示



亮度

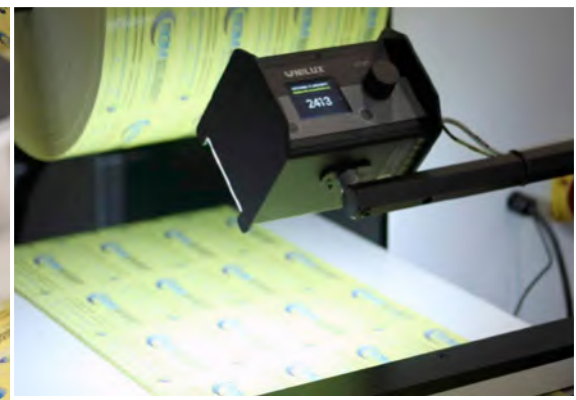


帮助



频闪频率

\* 有关可用语言的最新列表，请与当地销售代表联系。

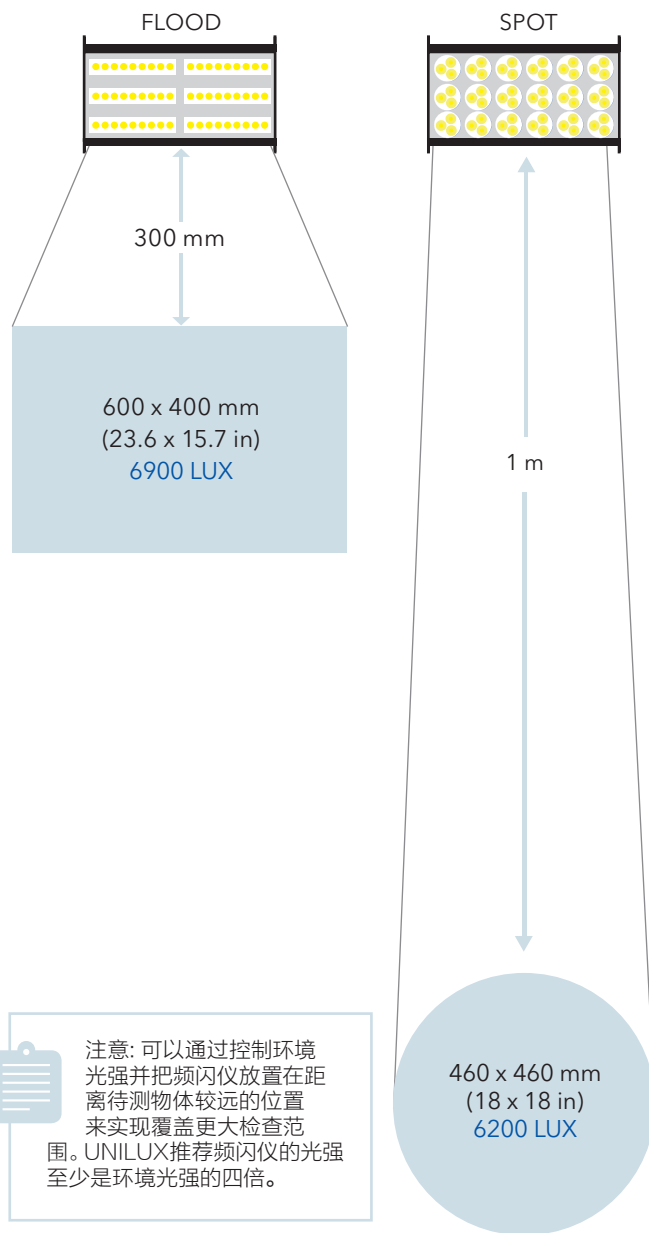


# 规格参数

# LED27

型号	
LED27FM Flood	03-1251-F
LED27FM Spot	03-1251-S
电源	
	36W (24VDC @ 1.5A max)
外形尺寸	
	长x宽x高
尺寸	126 x 153 x 106 mm (4.9 x 6 x 4.8 in)
	重量
	1.3 kg (2.9 lb)
泛光型亮度输出&覆盖范围	
距离目标	
亮度输出 @ 6,000 F/M & 100µs	
@ 300 mm (12 in)*	6900 LUX
@ 600 mm (2 ft)*	1900 LUX
亮度输出峰值	7600 LUX
距离目标	
覆盖范围 (W x H)	
@ 300 mm (12 in)*	600 x 400 mm (23.6 x 15.7 in)
@ 600 mm (2 ft)*	750 x 520 mm (29.5 x 20.5 in)
聚光型亮度输出&覆盖范围	
距离目标	
亮度输出 @ 6,000 F/M & 100µs	
@ 300 mm (12 in)*	11600 LUX
@ 600 mm (2 ft)*	8250 LUX
@ 1 m (3.3 ft)*	6200 LUX
亮度输出峰值	12800 LUX
距离目标	
覆盖范围 (W x H)	
@ 300 mm (12 in)*	340 x 315 mm (13.4 x 12.4 in)
@ 600 mm (2 ft)*	390 x 370 mm (15.3 x 14.5 in)
@ 1 m (3.3 ft)*	460 x 460 mm (18 x 18 in)
外部触发	
触发范围	0 - 1666.65 Hz
脉冲信号 TTL	4.5V - 40V @ 10mA 500ns min pulse width
集电极开路	4.5V - 40V @ 10mA 500ns min pulse width
节点闭合	15V and Ground Supplied 500ns min pulse width
频闪持续时间	
	2µs to 1% of the flash period capped at 100µs
工作环境	
工作温度范围	32°F to 104°F / 0°C to 40°C
湿度	0-95% non-condensing

## 亮度输出及覆盖范围\*



## 可安装在任何机器上使用



选择顶部安装或底部安装



可选安装支架

# UNILUX®

The Power To See

我们当地的销售代表可以根据您的需求帮您选择最合适的频闪仪，也可以到现场进行样机试用。获取更多资讯，请登录 [www.unilux.com](http://www.unilux.com)。  
Unilux, Inc. 2019. 版权所有，如有规格变更恕不另行通知。