



DAS INSPEKTIONS LICHT-MULTITALENT FÜR NAHEZU JEDE ANWENDUNG

Dieses LED-Stroboskop ist in zwei Versionen erhältlich:

Als **Punktstrahler** & **Flächenstrahler**, wahlweise als Handgerät oder zum Festeinbau.

Die gelungene Kombination aus kompaktem Design und heller Ausleuchtung macht es so vielseitig. Ideal für Schmalbahninspektion, um Druck, Registrierung und Schnittqualität zu gewährleisten. Es ist auch ein perfektes Werkzeug, um Beschichtungen zu überprüfen oder für Wartungsarbeiten.

Beide Geräte verfügen über eine qualitativ hochwertige Ganzmetallbauweise. Sie sind mit langlebigen LEDs mit einer Lebensdauer von 8 Jahren+* ausgestattet und einem optionalen Dauerlicht-Modus. Die Blitzrate und -dauer kann separat angepasst werden.

DAS HANDGERÄT

- Batterielaufzeit bis zu 3 Stunden*
- Kompakt und leicht zugleich
- Ergonomischer Handgriff
- Blaue Schutzhülle
- Batteriestandsanzeige

ZUR FESTMONTAGE

- Verschiedene Triggereingänge
- Multi Stroboskop Konfiguration:
Mehrere Stroboskope können in einem Netzwerk verbunden werden, um von einem primären Gerät gesteuert zu werden.



ANWENDUNGEN

Drucken

Formularqualität & -ausrichtung
Umschlag-Inspektion
Umrollen
Registrierung
Faltung & Perforation

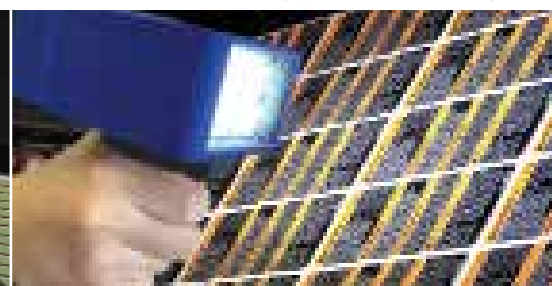
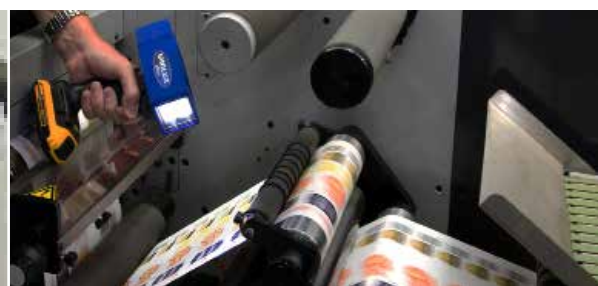
Verarbeitung

Schnitt-Inspektion & Perforationsanalyse
Kleber- & Beschichtungsinspektion

Wartung

Maschineninspektion
Vibrationsanalyse
Inspektion von Riemen, Geweben, Motoren, Wellen, Lagern & Getrieben
Drehzahl-/Geschwindigkeitsmessung

* Abhängig von Blitzeinstellungen

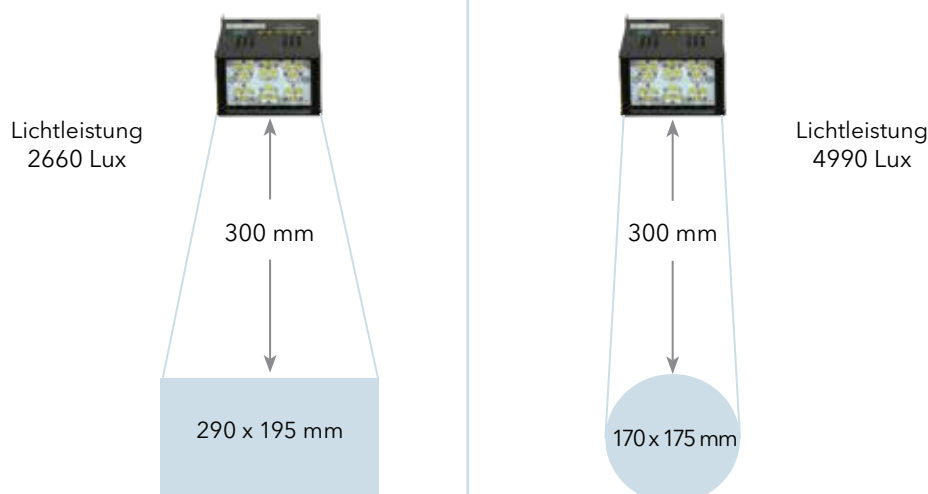


MODELNUMMER	FLÄCHENSTRAHLER	PUNKTSTRAHLER
Handgerät	03-1281-DC-F	03-1281-DC-S
Festeinbau	03-1281-F	03-1281-S
Energiebedarf	15 Watt	15 Watt
Batterielaufzeit (nur Handgeräte)	bis zu 3 Std.*	bis zu 3 Std.*
Lichtleistung @ 6000 B/M, Blitzdauer 50 µs	in einer Entfernung von 300 mm 3950 Lux	in einer Entfernung von 300 mm 6440 Lux
Ausleuchtung B x H	in einer Entfernung von 300 mm 290 x 195 mm	in einer Entfernung von 300 mm 170 x 175 mm
Blitzrate	30-50.000 Blitze pro Minute	
Externe Triggerquellen (nur Festmontage)		
Puls (TTL) & Offener Kollektor	4.5V - 40V @ 10 mA 500ns min. Pulsbreite	
Schaltkontakt	15V inkl. Erdung 500ns min. Pulsbreite	
Blitzdauer	2 µs bis 1% des Blitz-Zykluses begrenzt bei 100 µs	
Abmessungen	Größe (L x B x H)	Gewicht
Handgerät	132 x 107 x 234 mm	1.10 kg
Festeinbau	126 x 102 x 64 mm	0.52 kg

* Abhängig von Blitzeinstellungen

FLÄCHENSTRAHLER

PUNKTSTRAHLER



HINWEIS - Größere Flächen können ausgeleuchtet werden, indem das Stroboskop in größerer Entfernung und unter Berücksichtigung der Umgebungsbedingungen montiert wird. Unilux empfiehlt, das Stroboskop 4x heller als das Umgebungslicht zu wählen.