



LED9

LO STROBOSCOPIO PIÙ LUMINOSO DELLA SUA CATEGORIA

Piccolo ma potente!
Il LED9 vi stupirà con la sua potenza luminosa.

Questo stroboscopio è piccolo e maneggevole, perfetto per il controllo qualità in spazi ristretti, ma estremamente potente. Mostra dettagli nitidi e chiari alla massima velocità di produzione.

Grazie alla luce morbida e all'illuminazione uniforme, è possibile ispezionare con facilità anche le superfici riflettenti.

INOLTRE E' ESTREMAMENTE VERSATILE

A seconda dell'applicazione è possibile scegliere tra unità portatile o installazione fissa per illuminare una superficie o un punto preciso.



La frequenza e la durata del flash possono essere regolate in base ai requisiti del nastro o della macchina.

Il design resistente e di alta qualità li rende adatti anche all'uso in ambienti industriali difficili.

I modelli per installazione fissa sono dotati di un encoder rotativo e di un collegamento trigger. È inoltre possibile collegare più dispositivi per ispezionare aree più ampie o più punti contemporaneamente.

BREVE PANORAMICA DELLE POSSIBILI APPLICAZIONI

Stampa

Ispezione qualità di stampa
Controllo di registrazione
Qualità e allineamento stampanti commerciali
Controllo delle buste

Converting

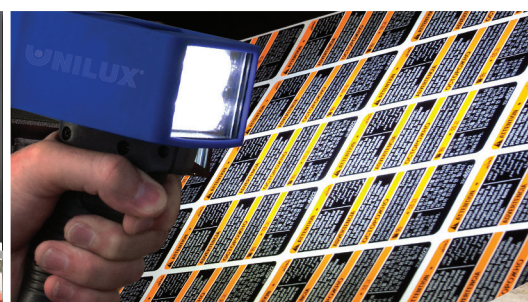
Riavvolgimento
Ispezione adesiva & rivestimento
Analisi bordi rifilati & perforazione
Piegatura & Perforazione

Manutenzione

Ispezione macchina
Analisi delle vibrazioni
Ispezione dei cuscinetti
Ispezione cinghie, nastri, motori, alberi, ingranaggi, pulegge e catene

Altro

Misura della velocità
Visione della macchina
Impostazione del movimento ad alta velocità

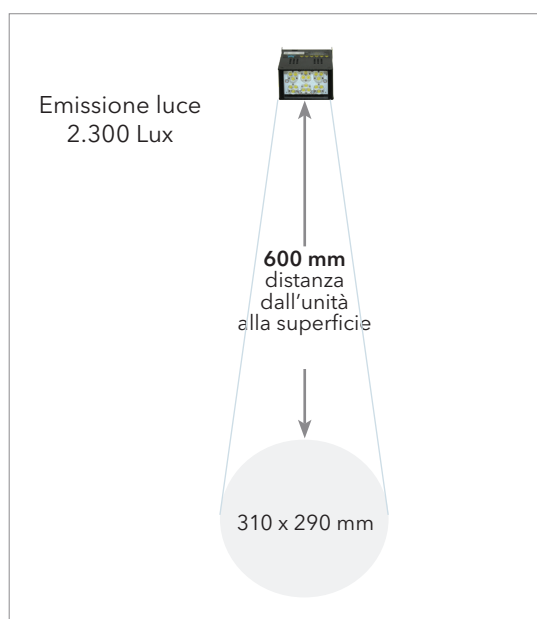


	Versione flood	Versione spot
Articolo Unità portatile:	03-1282-DC-F	03-1282-DC-S
Articolo installazione fissa:	03-1282-F	03-1282-S
Requisiti alimentazione:	15W (15VDC @ 1A)	
Durata della batteria (solo portatile):	Fino a 3 ore	
Indice di resa cromatica (CRI):	75 (6.500 Kelvin)	
Emissione luce (@ 6.000 B/M, durata del flash 50 µs):		
- a una distanza di 300 mm	4.440 Lux	6.580 Lux
- a una distanza di 600 mm	1.300 Lux	2.300 Lux
Copertura (B x H):		
- a una distanza di 300 mm	320 x 200 mm	220 x 210 mm
- a una distanza di 600 mm	560 x 340 mm	310 x 290 mm
Frequenza flash:		
- Modalità Trigger Interna	30-50.000 flash al minuto	
- Modalità Trigger Esterna (solo montaggio fisso)	0-50.000 flash al minuto	
- Modalità Encoder (solo montaggio fisso)	300-50.000 flash al minuto	
Durata del flash:	2 µs a 0,5% del periodo flash limitato a 100 µs	
Fonte trigger esterna (solo montaggio fisso):		
- Impulso (TTL) & collettore Aperto	4,5V - 40,0V @ 10mA 500 µs larghezza minima impulso	
- Chiusura di contatto	15V e messa a terra, 500 µs larghezza minima impulso	
Dimensioni fisiche:	Misure (L x Largh x H)	Peso
- Modello portatile (incl. batteria da 2 Ah)	107 x 132 x 234 mm	1,10 kg
- Montaggio fisso	102 x 122 x 64 mm	0,52 kg

COPERTURA FLOOD



COPERTURA SPOT



NOTA - Aree più grandi possono essere illuminate posizionando la luce più distante e controllando la luce dell'ambiente circostante. Unilux consiglia che i livelli di luci stroboscopiche siano almeno 4 volte maggiori rispetto alle luci dell'ambiente circostante per evitare l'effetto sfocato..